

Gastroskop

# GIF-1100

Smuklejsza konstrukcja i wyjątkowa wyrazistość obrazu

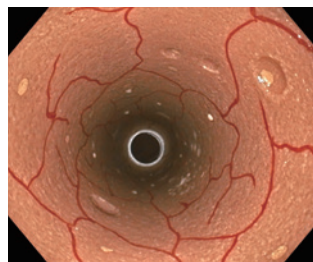




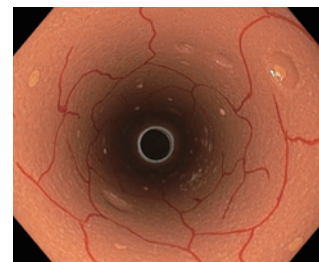
## Smuklejsza konstrukcja i wyjątkowa wyrazistość obrazu

### Smuklejsza konstrukcja

Zmniejszona średnica części wprowadzanej endoskopu GIF-1100 do 8,9 mm ułatwia wprowadzanie i redukuje dyskomfort pacjenta bez uszczerbku na wydajności. Nawet mimo nowej, cieńszej konstrukcji GIF-1100 oferuje takie funkcje, jak bliska głębia ostrości od 2 mm, poza tym posiada kanał roboczy o szerokości 2,8 mm z funkcją strumienia wody w celu zapewnienia skutecznej obserwacji i możliwości leczenia.



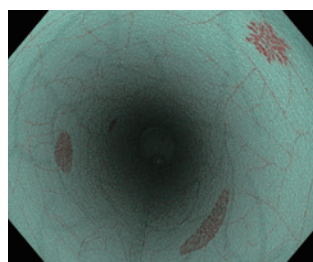
TXI



Białe światło

### Lepsza jakość obrazu i innowacyjny tryb obserwacji z CV-1500

Gdy GIF-1100 jest połączony z procesorem wideo CV-1500, źródło światła procesora złożone z 5 diod LED oferuje innowacyjne tryby obserwacji — TXI (obrazowanie z ulepszeniem tekstury i koloru), RDI (czerwone obrazowanie dichromatyczne) i NBI (obrazowanie wąskopasmowe), a system redukcji szumów umożliwia wyraźną obserwację z mniejszym szumem.



NBI

### ErgoGrip

Ergonomicznie zaprojektowany uchwyt zapewnia wygodny i stabilny chwyt, mniejszą masę i łatwiejszy dostęp do pokręteł regulacji odchylenia i przełączników endoskopu.



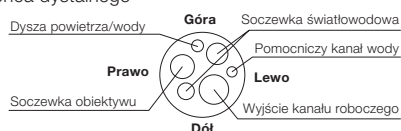
Łatwy dostęp do zdalnego przełącznika 2

Łatwy dostęp do pokręteła regulacji odchylenia

### Inne cechy

- Bliska głębia ostrości · WaterJet
- Wodoodporne złącze One-touch

Dane techniczne				
<b>System optyczny</b>	Pole widzenia	140°	<b>Część ruchoma</b>	
	Kierunek widzenia	Widok do przodu		Zakres odchylenia
	Głębina ostrości	2–100		W górę 210° / W dół 90° / W prawo 100° / W lewo 100°
<b>Część wprowadzana</b>	Średnica zewnętrzna końca dystalnego	ø 8,9 mm	<b>Długość całkowita</b>	
	Powiększenie końca dystalnego			1350 mm
<b>Kanał roboczy</b>	Wewnętrzna średnica kanału	ø 2,8 mm	<b>System kompatybilny</b>	
	Minimalna widzialna odległość*1	3 mm od końca dystalnego		Procesor wideo OLYMPUS CV-1500 Procesor wideo OLYMPUS CV-190/CV-190 Plus Źródło światła ksenonowego OLYMPUS CLV-190
<b>Pomocniczy kanał wody</b>	Kierunek, z którego akcesoria do endoterapii są wprowadzane i wycyfowane z obszaru obrazu endoskopowego		*1 Odległość od dystalnego końca endoskopu.	
	Kierunek, z którego w obrazie endoskopowym pojawia się strumień wody			



Średnica zewnętrzna przewodu części wprowadzanej ø 8,9 mm

Długość robocza 1030 mm

Wewnętrzna średnica kanału ø 2,8 mm

Minimalna widzialna odległość\*1 3 mm od końca dystalnego

Kierunek, z którego akcesoria do endoterapii są wprowadzane i wycyfowane z obszaru obrazu endoskopowego



Kierunek, z którego w obrazie endoskopowym pojawia się strumień wody



GASTROSKOP OLYMPUS GIF-1100

Firma Olympus zastrzega sobie prawo do błędów, modyfikacji i zmian w ofercie usług i/lub produktów.